

Làmina VIII. Planta general dels jardins. Byne & Stapley 1928: làmina 30.

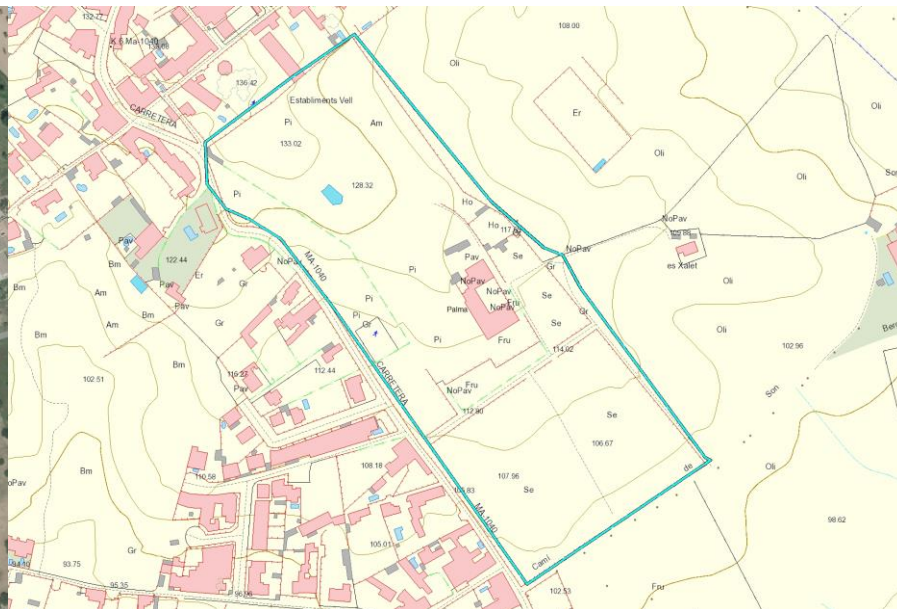


Figura 158. Son Berga. Vista aèria. IDEIB. Ortofografia 2015.

Figura 159. Son Berga. Mapa topogràfic. IDEIB. Govern de les Illes Balears.



Figura 160. Façana principal de les cases de Son Berga Nou.



Figura 163. Platabanda amb la base d'un antic brollador.



Figura 164. Perspectiva des de la terrassa.



Figura 1645. Passeig central entre els parterres del jardí geomètric.



Figura 166. Passeig perimetral del jardí geomètric, obert a la vinya.



Figura 167. Brollador de l'exedra.



Figura 168. Jardí de tarongers.



Figura 169. Glorieta del jardí de tarongers.



Figura 170. Vial perpendicular en direcció nord-sud.



Figura 171. Eix perimetral del jardí geomètric.

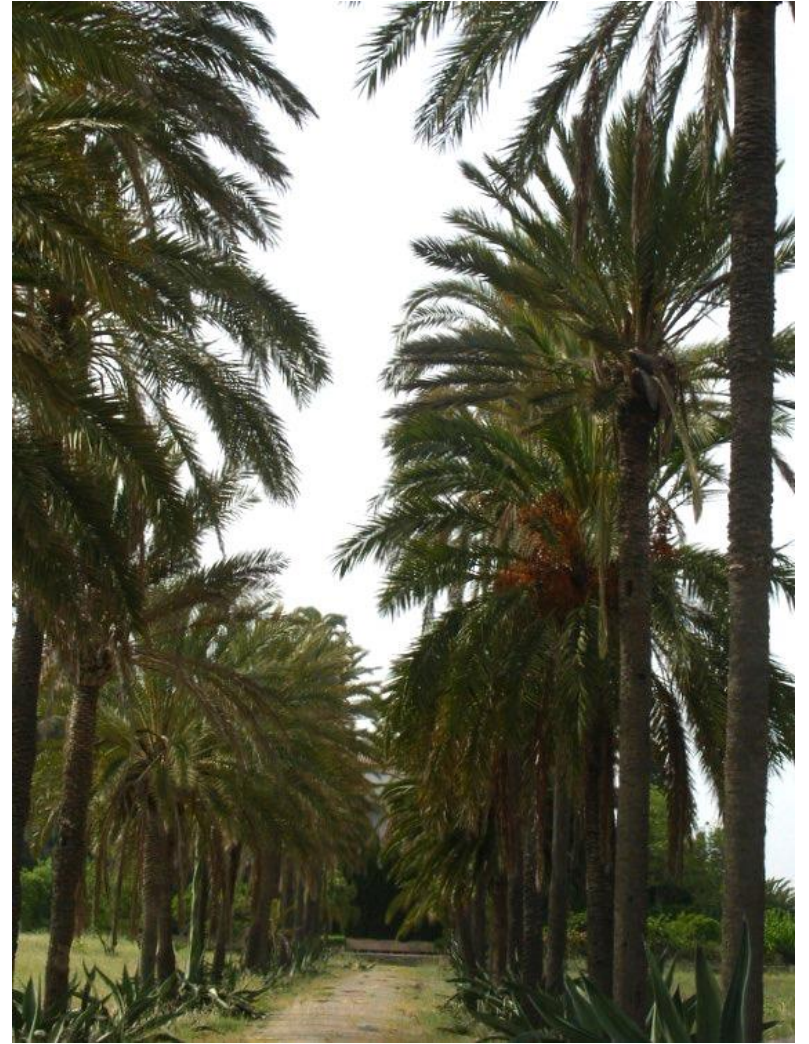
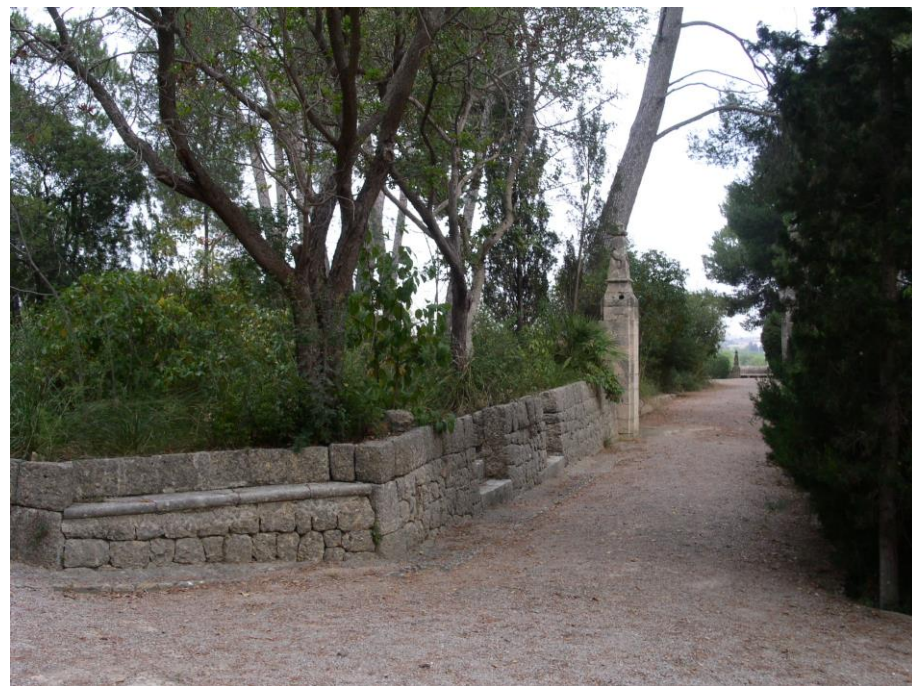


Figura 172. Eix central entre les vinyes.



Figures 173 i 174. Caminals entre el bosc. Exedra de confluència dels dos vials i bancs entre els marges.



Figura 175. Byne, Façana de Son Berga. Byne & Stapley 1928: làmina 27.



Figura 176. Façana de Son Berga. Byne & Stapley 1928: làmina 26.



Figura 177. Façana de Son Berga. Estat actual.



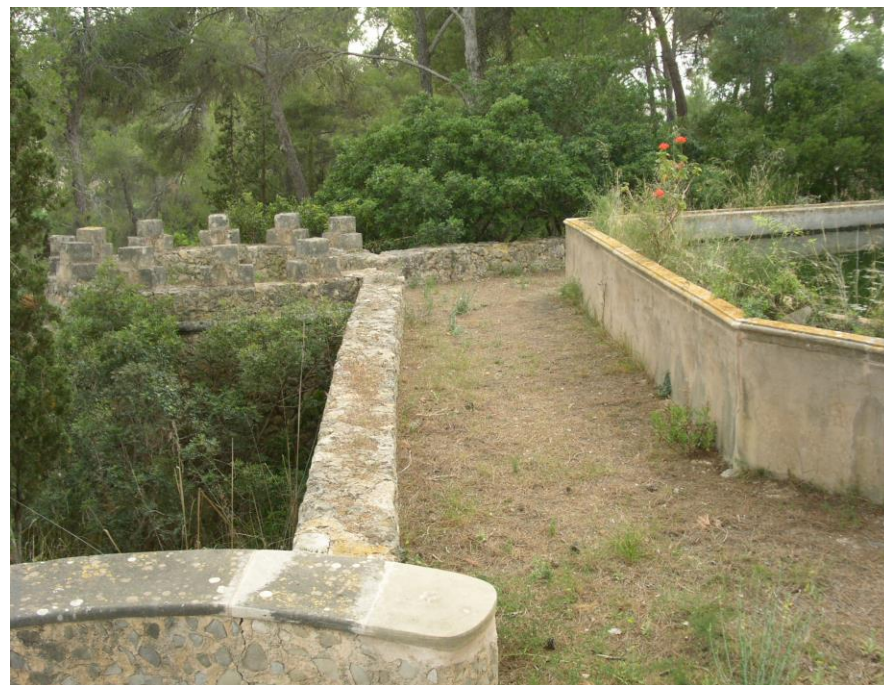
Figura 178. Eix transversal del jardí geomètric amb delimitació en topiàries del parterre dels tarongers .
Byne & Stapley 1928: làmina 33.



Figura 179. Villa Zoraide (Maglia, Puglia). Punt de connexió entre el jardí geomètric i el bosquet.



Figures 180 i 181. Caminal i berenador del jardí romàntic.



Figures 182 i 183. Safareig i torre de l'aigua del jardí romàntic.



Figura 184. Banc amb la data 1899 definida amb pedreny incrustat.